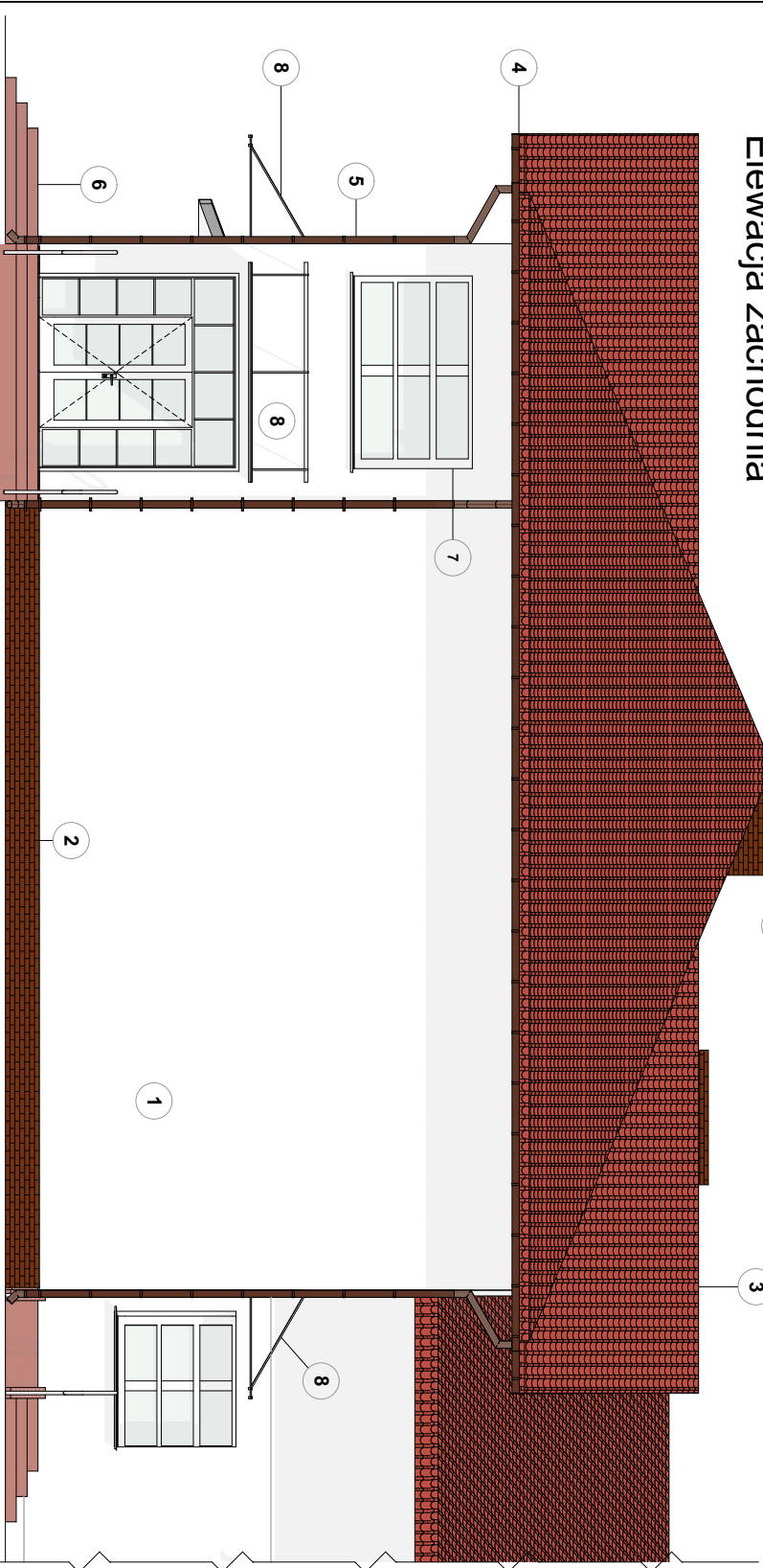


Elewacja południowa i zachodnia



Elewacja południowa

Elewacja zachodnia



Budynek istniejący

Budynek istniejący

- 1

Tynk cienkowarstwowy - kolor biały, zbliżony do RAL 9001
- 2

Cegła klinkierowa w kolorze wiśniowym, zbliżonym do cegły występującej już na elewacji
- 3

Błachodachówka falista - kolor czerwony, zbliżony do RAL 8004
- 4

Obróbka blacharska - kolor czerwony, zbliżony do RAL 8004
- 5

Ryminy i rury spustowe z PCV - kolor brązowy, zbliżony do RAL 8017
- 6

Schody i poręcze - kostka betonowa - kolor czerwony
- 7

Drzwi i okna aluminiowe - kolor biały, zbliżony do RAL 9003
- 8

Daszek szklany, ciężka stalowa, kolor zbliżony do RAL 7012

| | | | |
|---|-----------------------------------|---|---------------------|
| <div><div><div>PRZEDSIĘBIORSTWO PROJEKTOWO-BUDOWLANE "EKOBUd" s.c.</div><div>Dmosin Drugi nr 89 B, 95-061 Dmosin</div><div>PRACOWNIA PROJEKTOWA:</div><div>93-312 Łódź, ul. Tuszyńska 155</div></div></div> | | | |
| "UTWÓR CHRONIONY PRAWEM AUTORSKIM - WSZELKIE PRAWA ZASTRZEŻONE " | | | |
| PROJEKT: | | | |
| Przebudowa i rozbudowa istniejącego obiektu Szkoły Podstawowej w Zagościńcu | | | |
| LOKALIZACJA INWESTYCJI: | | | |
| Szkoła Podstawowa w Zagościńcu | | | |
| ul. Szkolna 1 | | | |
| nr ewid. działek 170, 171, 172, obręb 04 w Zagościńcu, gm. Wołomin | | | |
| TYTUŁ RYSUNKU: | | | SKALA: |
| Elewacja południowa i zachodnia | | | 1:100 |
| BRANŻA: | ARCHITEKTURA | PODPIS: | DATA: |
| PROJEKTANT: | mgr inż. arch. Jarosław Kowalczyk | upr. bud. nr 07/L.OOKK/2012 w specjalności architektonicznej (bez ograniczeń) | Październik 2017 r. |
| ASYSTENT PROJ. | mgr inż. arch. Sonia Sabara | | FAZA: |
| SPRAWDZAJĄCY: | mgr inż. arch. Ewa Hinz | upr. bud. nr 03/L.OOKK/2016 w specjalności architektonicznej (bez ograniczeń) | NR RYSUNKU: |
| | | | NR STRONY: |
| | | | A 49 |
| | | | A/08 |
| | | | PW |